

# CROSNE

## SECTEUR 2

### SECTEUR 2

**9 JANVIER**  
**13 FEVRIER**  
**12 MARS**  
**9 AVRIL**  
**14 MAI**  
**11 JUIN**  
**9 JUILLET**  
**13 AOÛT**  
**10 SEPTEMBRE**  
**8 OCTOBRE**  
**12 NOVEMBRE**  
**10 DECEMBRE**

### 2ème MARDI DU MOIS

**VOS JOURS DE COLLECTE RUE PAR RUE**

SCANNEZ-MOI



## 2ème LUNDI DU MOIS

### SECTEUR 1

**8 JANVIER**  
**12 FEVRIER**  
**11 MARS**  
**8 AVRIL**  
**13 MAI**  
**10 JUIN**  
**8 JUILLET**  
**12 AOÛT**  
**9 SEPTEMBRE**  
**14 OCTOBRE**  
**11 NOVEMBRE**  
**9 DECEMBRE**



## SECTEUR 1

Afin d'éviter tout danger, merci de déposer vos objets encombrants, la veille des dates définies ci-dessus vous concernant et ce le plus tard possible.

Les équipes du SIVOM passent dès 5h30.





**DÉCHETTERIE PRINCIPALE DE VARENNES-JARCY**  
ROUTE DU TREMBLAY

**COMBS-LA-VILLE**  
FACE AU STADE A. MIMOUN

**RAPPEL : LA DÉCHETTERIE DE VARENNES-JARCY VOUS ACCUEILLE AUSSI LE DIMANCHE APRÈS-MIDI !**

**BRIE-COMTE-ROBERT**  
CHEMIN HERBU

	PARTICULIERS EN VÉHICULES LÉGERS DE CATÉGORIE 1	PROFESSIONNELS ET VÉHICULES DE CATÉGORIE 2 ET 3
DU LUNDI AU JEUDI	de 9h00 à 12h30 13h30 à 17h30	de 9h00 à 12h00 13h30 à 17h00
VENDREDI	de 9h00 à 12h30 14h30 à 17h30	de 9h00 à 12h00 14h30 à 17h00
WEEK-END	Samedi - Dimanche 9h00 à 12h30 13h30 à 16h45	Samedi - Dimanche 9h00 à 12h00 13h30 à 16h30
DU MERCREDI AU JEUDI	8h45 à 12h30 13h30 à 17h45	
VENDREDI	8h45 à 12h30 15h00 à 17h45	
WEEK-END	Samedi 8h45 à 12h30 13h30 à 17h15	
DU LUNDI AU MARDI	8h45 à 12h30 13h30 à 17h45	
VENDREDI	8h45 à 12h30 15h00 à 17h45	
WEEK-END	Samedi 8h45 à 12h30 13h30 à 17h15	
	Dimanche 9h à 12h15	



**INTERDITS**



**INTERDITS**

**TOUTES LES DÉCHETTERIES SONT FERMÉES LES JOURS FÉRIÉS.**

## LES DÉCHETTERIES PASSENT EN HEURES D'ÉTÉ DU 1<sup>ER</sup> JUILLET AU 31 AOÛT

	Du Lundi au Vendredi	Samedi	Dimanche
<b>VARENNES-JARCY</b> 7 Jours sur 7	7h00 - 12h00 13h00 - 15h30	8h00 - 12h00 13h00 - 15h30	8h00 - 12h00 13h00 - 15h30
<b>VARENNES-JARCY</b> 7 Jours sur 7	7h00 - 11h30 13h00 - 15h00	8h00 - 11h30 13h00 - 15h00	8h00 - 11h30 13h00 - 15h00
<b>BRIE-COMTE-ROBERT</b>	Lundi, Mardi et Vendredi	Samedi	Dimanche
	7h00 - 12h00 13h00 - 15h30	7h00 - 12h00 13h00 - 15h30	8h00 - 12h00
<b>COMBS-LA-VILLE MOISSY-CRAMAYEL</b>	Du Mercredi au Vendredi	Samedi	Dimanche
	7h00 - 12h00 13h00 - 15h30	7h00 - 12h00 13h00 - 15h30	8h00 - 12h00



**35°C**  
SOURCE MÉTÉO FRANCE

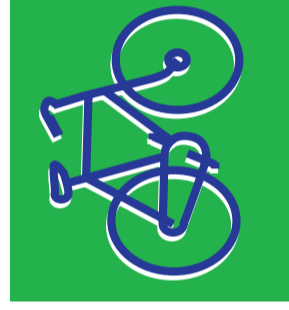
**À PARTIR DE 35°C, LES DÉCHETTERIES SERONT FERMÉES AU PUBLIC.**

Plus d'informations sur [www.sivom.com](http://www.sivom.com)

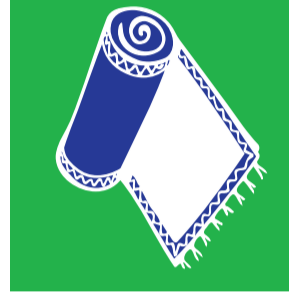
# ENCOMBRANTS 2024 CROSNE

## ACCEPTÉS AUX ENCOMBRANTS

Ce que vous pouvez présenter à la collecte des encombrants



La ferraille



Les tapis et les tentures



Les petits objets divers



Les gravats et céramiques



Les produits chimiques



Les meubles en bois et le mobilier



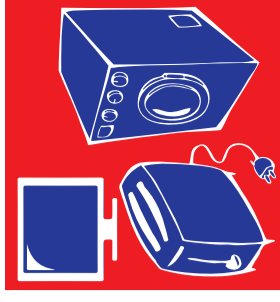
La literie



Les livres et papiers divers et/ou fagotés



Les piles et batteries



L'électroménager

**REFUSÉS AUX ENCOMBRANTS**  
Ce que vous devez apporter absolument en déchetteries

## QUELQUES RÈGLES À RESPECTER...

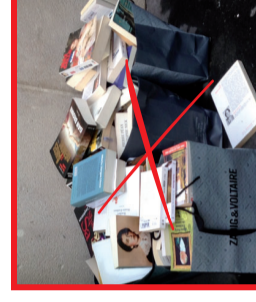
**RAPPEL**



La quantité d'encombrants est limitée à 2 M3.



Sortir les grands meubles démontés, sans clous, ni vis.



Les livres et papiers divers ne sont pas des encombrants : bac jaune.



Les déchets issus de la déconstruction ne sont pas des encombrants et doivent être déposés en déchetteries.



Les ordures ménagères ne sont pas acceptées.



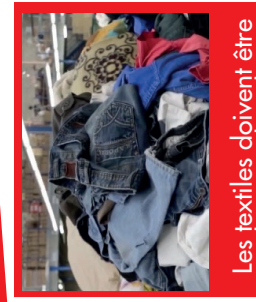
Dans la mesure du possible, ne pas stationner devant les encombrants !



Les cartons doivent être pliés.



Les pièces automobiles ne sont pas des encombrants ménagers.



Les textiles doivent être déposés dans les colonnes textiles LE RELAIS ou en déchetteries.



Les vitres, miroirs, objets en verre doivent être déposés en déchetteries.